



B410 / 510 / 610

Corn picker



BOURGOIN

Caractéristiques techniques

Automoteur

- Moteur diesel JOHN DEERE, TIER 3, 6 cylindres, 178 Kw à 2000 Tr/min.
- Consommation réduite.
- Transmission hydrostatique, 2 roues motrices.
- 3 gammes de vitesse :
 - Vitesse route : de 0 à 25 km/h.
 - Vitesse intermédiaire : de 0 à 15 km/h.
 - Vitesse champ : de 0 à 11 km/h.
- Pneus AV 23.1 R 26.
- Pneus AR 19.5 LR 24.
- Réservoir hydraulique 250 litres.
- Réservoir gasoil 600 litres.
- Equipement électriques 24 V.
- Cabine montée sur silentbloc avec isolation acoustique, air conditionné, chauffage.
- Carter de protection sur moteur.
- Passerelles d'accès le long de la table d'effeuillage jusqu'à la trémie de stockage.

Options :

- 4 roues motrices.
- Roues AR motrices avec mise en roue libre électro-hydraulique poussée 2000 kgs.
- Pneus AV 28, 1 LR 26 - 800/65 R 32.
- Pneus AR 540/65 R 30.
- Rétroviseurs électriques.

Cueilleur à rouleaux

- Écartement 77,5 cm en 4 rangs.
- Chaînes cueilleuses : 3 par rangs à niveaux différents et à tension automatique.
- Rouleaux hélicoïdaux avec tôle de protection sur le rouleau supérieur, écartement réglable.
- Entraînement individuel de chaque cueilleur par moteur hydraulique.
- Inverseur de marche des rouleaux.
- Convoyage des épis par chaînes à litéaux.
- Couteaux déboueurs sur chaque rouleau.

Options :

- 4 rangs déporté.
- 6 rangs déporté écartement 72 cm.
- Broyeur de tiges 4 rangs : 56 couteaux en forme de cuillère, contre-couteau à escamotage réglable, entraînement par moteur hydraulique, manomètre de pression sur tableau de bord.

Cueilleur à plaques

- 4 rangs écartement 70, 76,5, 80 cm.
- Chaînes cueilleuses acier.
- Rouleaux 6 pales.
- Entraînement par moteurs hydrauliques.
- Inverseur de marche des rouleaux.
- Contre-couteaux sur chaque rouleau.
- Réglage écartement des plaques par vérins électriques.

Options

- Écartement 60 cm sans broyeur.
- 6 rangs écartement minimum 70 cm avec broyeur.
- Broyeur de tiges à axe vertical et à fléaux.
- Courroies cueilleuses caoutchoucs.
- Réglage d'angle du cueilleur.

Élévateur

- Largeur : 1,10m.
- Entraînement par pignon.
- Articulation sous plateforme cabine.

Groupe extracteur

- Obligatoire avec cueilleur à plaques.
- 2 rouleaux extracteurs/séparateurs.
- 2 turbines d'éjection avec entraînement séparé par moteurs hydrauliques.

Table d'effeuillage et stockage

- 20 rouleaux en fonte et caoutchouc, sur roulement à billes étanche, entraînés par moteur hydraulique.
- Tôle d'entrée arrondie.
- Vis d'évacuation latérale des feuilles sans récupération des grains.
- Tôles de recouvrement en 3 parties.

Option

- Récupérateur à grains.

Trémie de stockage

- Capacité 10m³.
- Élévateur de remplissage intégré.
- Hauteur de vidange : 3,17m.

Option

- Hauteur de vidange 3,90m avec coulissement.

Dimensions et poids

- Longueur totale (avec cueilleur à rouleaux) : 9,50m.
- Largeur hors tout cueilleur replié : 3,40m.
- Hauteur totale : 3,76m (sans extracteur).
- Voie avant : 2,28m.
- Poids à vide (sans cueilleur) : 9,8 tonnes.
- Poids à vide (cueilleur à rouleaux) : 11,4 tonnes.

- Machine réceptionnée DRIRE

Technical specifications

Self-propelled unit

- 6 cylinders diesel TIER 3 JOHN DEERE engine 178 Kw, 2000 Rpm.
- Reduction of the consumption.
- Hydrostatic transmission, 2 wheel drive
- 3 speed modes:
 - Road automotive speed : from 0 to 25 km/h.
 - Intermediate automotive speed : from 0 to 15 km/h.
 - Harvesting speed : from 0 to 11 km/h.
- Front tires 23.1 R 26.
- Rear tires 19.5 LR 24.
- 250 litres hydraulic tank.
- 600 litres fuel tank.
- 24V electric fittings.
- Cabin mounted on silentbloc with sound insulation, air conditioning and heating.
- Protective cover on engine.
- Access gateways along the husking table until the stripping storage hopper.

Options

- 4 wheel drive.
- Driving rear wheels, with electro hydraulic free wheels, thrust 2000 kgs.
- Front wheels 28, 1 LR 26 - 30, 5 LR 32.
- Rear wheels 540/65 R 30.
- Electric mirrors.

Roll type header

- Spacing rows 77,5cm in 4 rows.
- Picking chains : 3 per row, at different levels with automatic tightening.
- Helical rolls with protective steel sheet on the upper roll adjustable spacing.
- Each header is individually driven by hydraulic motor.
- Speed reverser on rolls.
- Cobs conveying by slat conveyor.
- Unbunging knives on each roll.

Options

- 4 rows off-centered header.
- 6 rows off-centered header, spacing row 72cm.
- 4 rows stalk chopper: 56 spoon-shaped knives, counter knives with adjustable retraction facility. Driven by hydraulic motor, pressure gauge on dash board.

Plate type header

- 4 row spacing 70 ; 76.5cm; 80cm.
- Steel picking chains.
- 6 bladed rollers.
- Driven by hydraulic motors.
- Speed reverser on roll.
- Counter knives on each rolls.
- Adjustable spacing plate by electric lift cylinder.

Options

- Row spacing 60 cm without stalk chopper.
- 6 rows header minimum row spacing 70cm with stalk chopper.
- Rubber picking chains.
- Header angle adjustment.

Elevator

- Width : 1.10m.
- Driven by sprockets.
- Articulation under cab-platform.

Stalk extractor

- Compulsory with plate type header.
- 2 extracting-separating rolls.
- 2 ejecting turbines separately driven by hydraulic motor.

Husking table

- 20 cast-iron and rubber rolls on tight ball-bearing driven by rounded entry sheet hydraulic motor.
- Lateral evacuation screw for leaves without grain saving.
- Cover sheet in 3 parts.

Option

- Grain saver

Hopper

- Capacity : 10m³.
- Filling up elevator integrated.
- Discharging height : 3,17m.

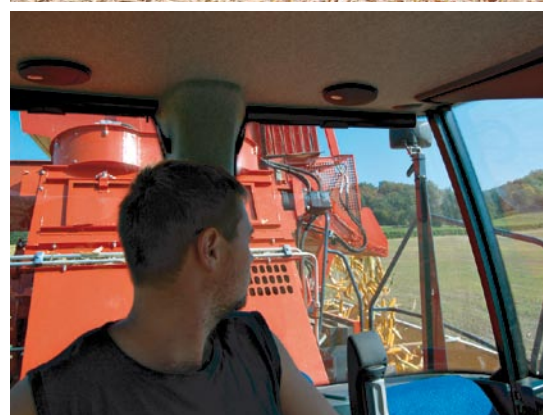
Option

- Discharging height : 3.90m with sliding.

Dimensions and weight

- Overall length (with roller header): 9,50m.
- Overall width header (folded up): 3,40m.
- Overall height : 3,76m.
- Front tread : 2,28m.
- Empty weight (without the header) : 9,8tons.
- Empty weight (with roller header) : 11,4tons.

B410/510/610



BOURGOIN